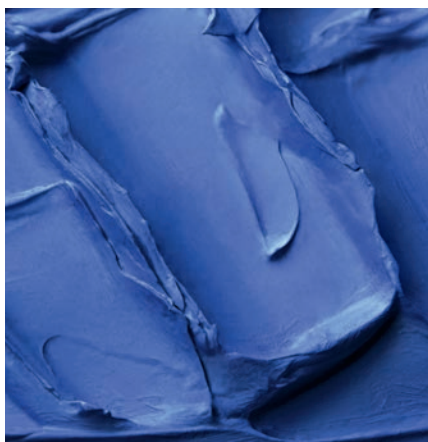




LEFRANC BOURGEOIS PARIS

GEL 3D À EFFET DE VOLUME MAT



120 ML



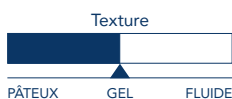
250 ML

POUR CRÉER DES TEXTURES

Gel très épais. Il augmente la matité de la couleur acrylique. S'utilise seul pour des collages en intégration de matières ou mélangé en toutes proportions à des peintures acryliques pour les épaissir. Il permettra de donner des effets de volumes denses et rigides importants, bien marqués, sans affaissement.

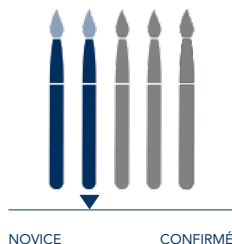
Non jaunissant.

CARACTÉRISTIQUES



(Variable selon épaisseur)

TECHNICITÉ



01 - MATÉRIEL

Les indispensables :

- 1 gel 3D à effet de volume mat
- 1 couleur acrylique Lefranc Bourgeois
- 1 couteau à peindre N°7
- 1 surface : toile

02 - TECHNIQUE

Dosage :

- 1 part de couleur
- 2 parts de gel 3D à effet de volume mat

Geste :

Mélangez 1/3 (1 part) de couleur pour 2/3 (2 parts) de gel 3D à effet de volume mat en juxtaposant ton sur ton pour créer une forte masse texturée. Modelez l'écriture colorée pour obtenir des stries / cratères / crêtes en haut volume grâce au couteau à peindre N°7. Cela fera ressortir le rendu mat de la matière. Le séchage dure 2 à 4 jours.

03 - L'ASTUCE DE L'ARTISTE

- 1/ En séchant, le gel restera souple et ne craquera pas
- 2/ Doté d'un fort pouvoir collant, il adhère fortement au support. Vous pouvez y ajouter différentes matières qui resteront figées dans votre gel coloré.

#libérezvosémotions

Retrouvez cette fiche et toutes nos vidéos sur notre site
www.lefrancbourgeois.com